

# 空冷式非常用発電装置

接続盤

空冷式非常用発電装置



ケーブルの敷設



11プラントに21台配備済

# 空冷式非常用発電装置

空冷式非常用発電装置



接続盤



ケーブルの敷設



11プラントに21台配備済

# 浸水防止対策

## 扉シール施工



シール施工前

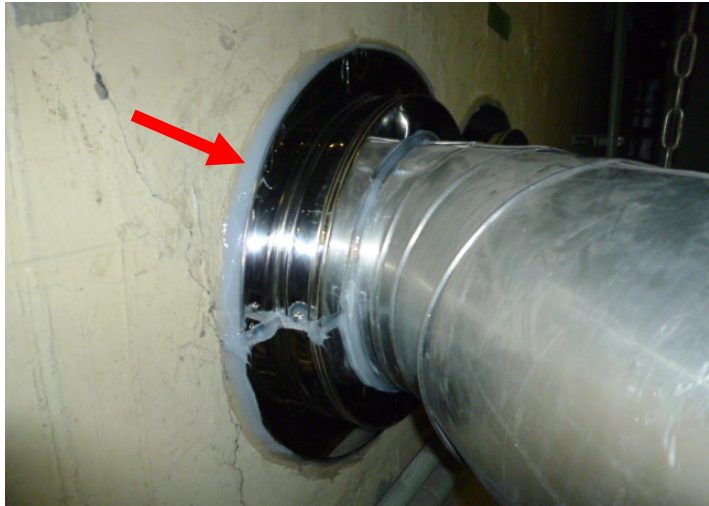


シール施工後

## 建屋貫通部シール施工



シール施工前



シール施工後

## 電源の確保

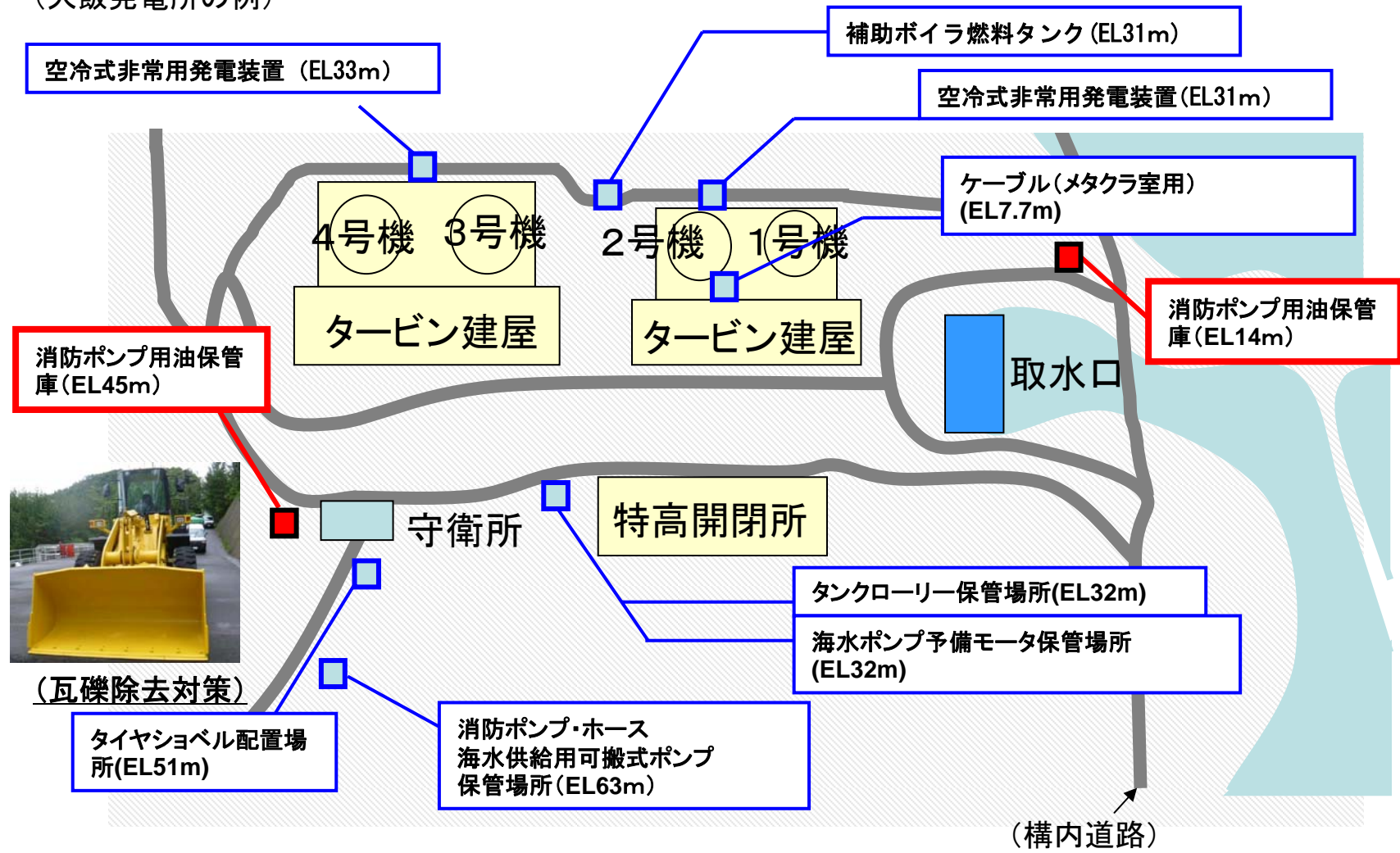
### 【海水供給用可搬式ポンプの設置状況(例)】



(写真は高浜発電所)

# 大飯発電所 構内配置図 (設置箇所等の例)

(大飯発電所の例)



(瓦礫除去対策)

津波の影響を受けない場所に保管