

**敦賀発電所の原子炉設置変更許可申請について
(敦賀発電所2号機の原子炉容器上部ふた取替計画)**

県および立地町は、平成17年3月17日に、日本原子力発電株式会社から安全協定に基づき提出された、「敦賀発電所2号機の原子炉容器上部ふた取替計画」について、国への手続きを行うことを本日了承した。

日本原子力発電株式会社は、本日、原子炉等規制法に基づき、経済産業省に対し原子炉設置変更許可申請を行った。

県としては、この計画について、今後、国の安全審査の状況等を確認した上で、地元敦賀市の意見等も十分踏まえ、安全の確保を最優先に対処していく。

今回の原子炉設置変更許可申請の概要は別紙のとおりである。

〈事前了解願いの概要〉

- 敦賀発電所2号機の原子炉容器上部ふたについて、国内外の原子力発電所での管台溶接部の応力腐食割れ事例等を踏まえ、長期的な健全性維持を図るため、管台部について材料や溶接部形状等の変更により耐応力腐食割れ性を向上させるなど、改良した新しい上部ふたに取り替える。
- 取り替えた原子炉容器上部ふたを貯蔵保管するための、原子炉容器上部ふた保管庫を設置する

(参考) 敦賀発電所2号機の原子炉容器上部ふた取替計画に係る経緯

平成17年3月17日 … 日本原子力発電株式会社は、県および敦賀市に安全協定に基づく「事前了解願い」を提出。

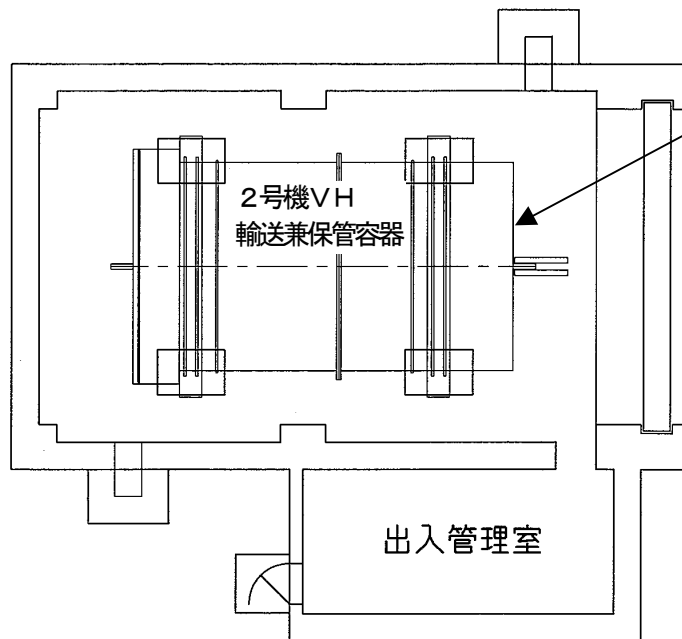
〃 7月28日 … 県および敦賀市は、国への手続きについて了承。
日本原子力発電株式会社は、国に原子炉設置変更許可を申請。

問い合わせ先(担当：嶋崎)
内線2352・直通0776(20)0314

原子炉設置変更許可申請の概要

(図－1～3参照)

対象プラント	敦賀発電所 2号炉
変更内容	○ 2号炉の原子炉容器上部ふたの取替えに伴い、取り外した原子炉容器上部ふた等を保管するため、原子炉容器上部ふた保管庫を設置する。
変更理由	○ 国内外原子力発電所での原子炉容器上部ふた管台溶接部の応力腐食割れの発生を踏まえ、長期的な健全性維持を図るため、管台部について材料や溶接部形状等の変更により耐応力腐食割れ性を向上させるなど、改良した新しい上部ふたに取り替える。
工事計画	保管庫設置工事 : 平成18年 8月～19年 6月 [上部ふた取替工事 : 第16回定期検査時(平成19年 6月～)]

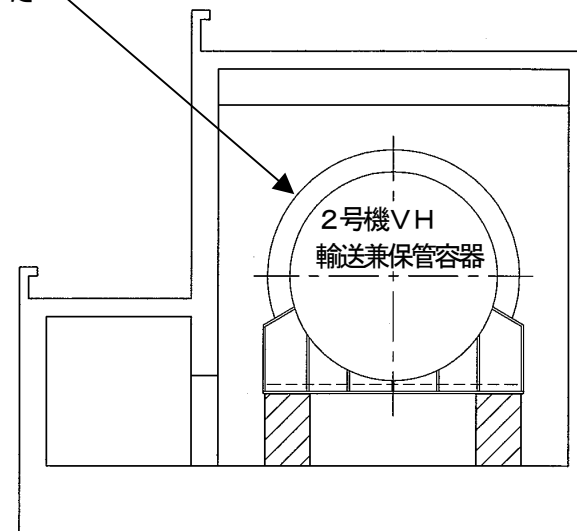


(平面図)

<仕様>

構造：鉄筋コンクリート地上1階
 高さ：約11m
 幅：約12m
 長さ：約13m
 面積：約140m²
 遮へい：(壁厚)約60cm
 (天井厚)約40cm

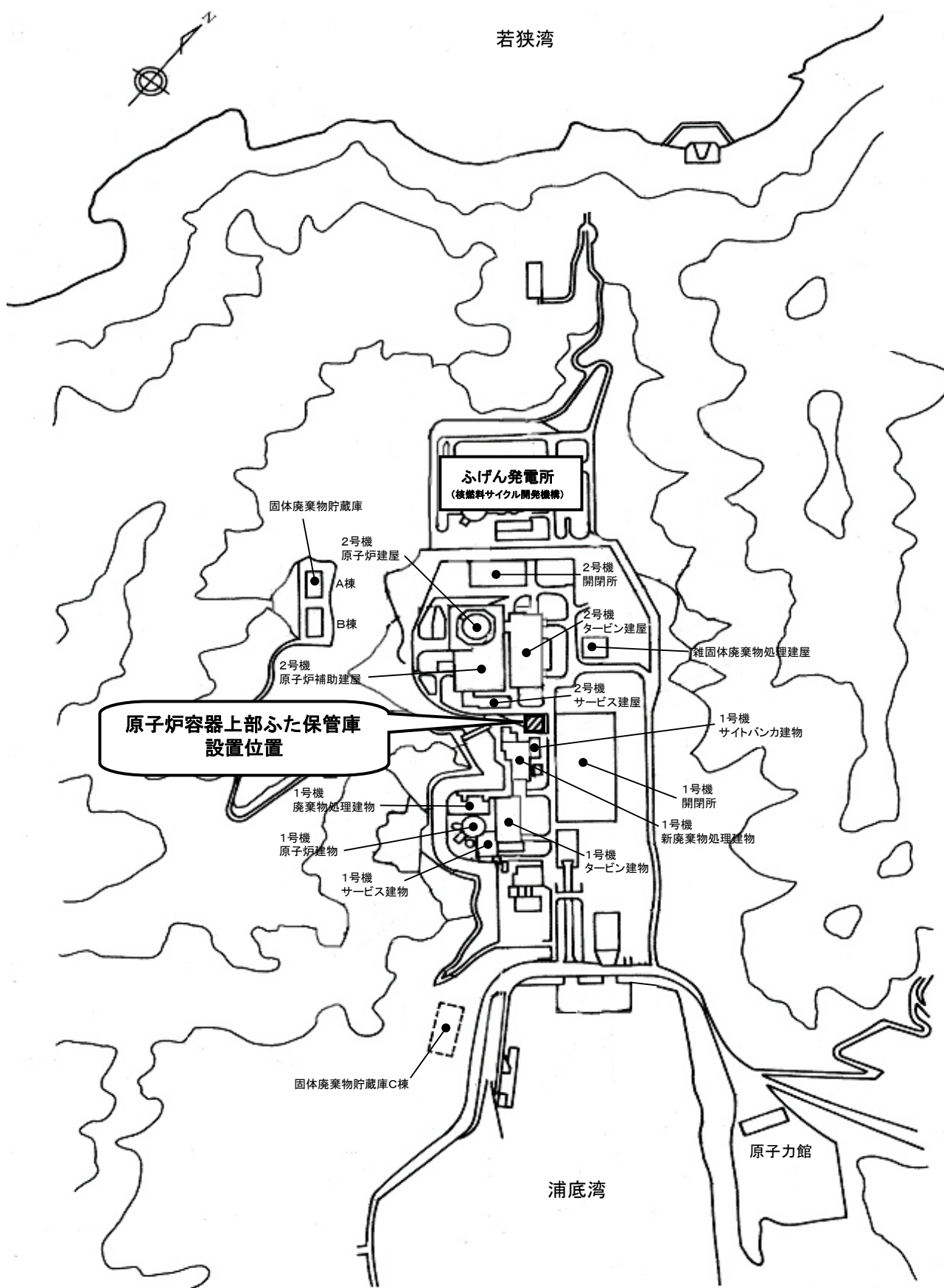
今回の工事に伴い
保管する上部ふた
を収納



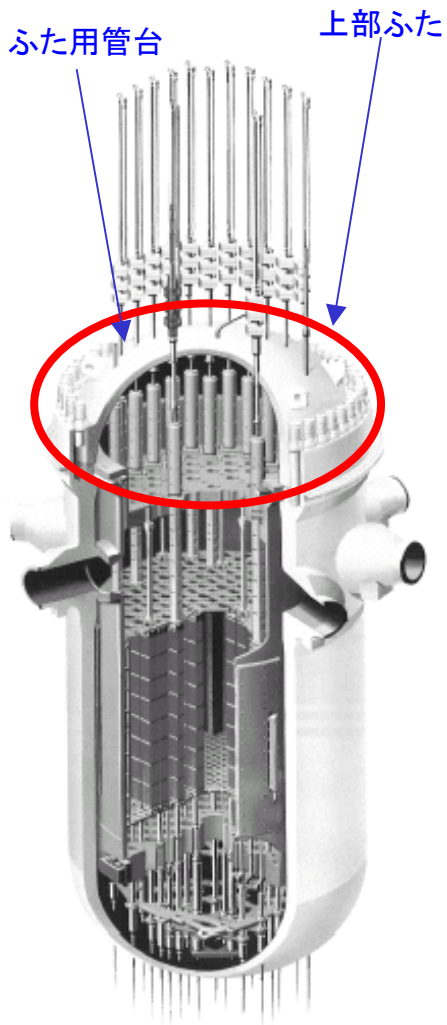
(断面図)

VH：原子炉容器上部ふた

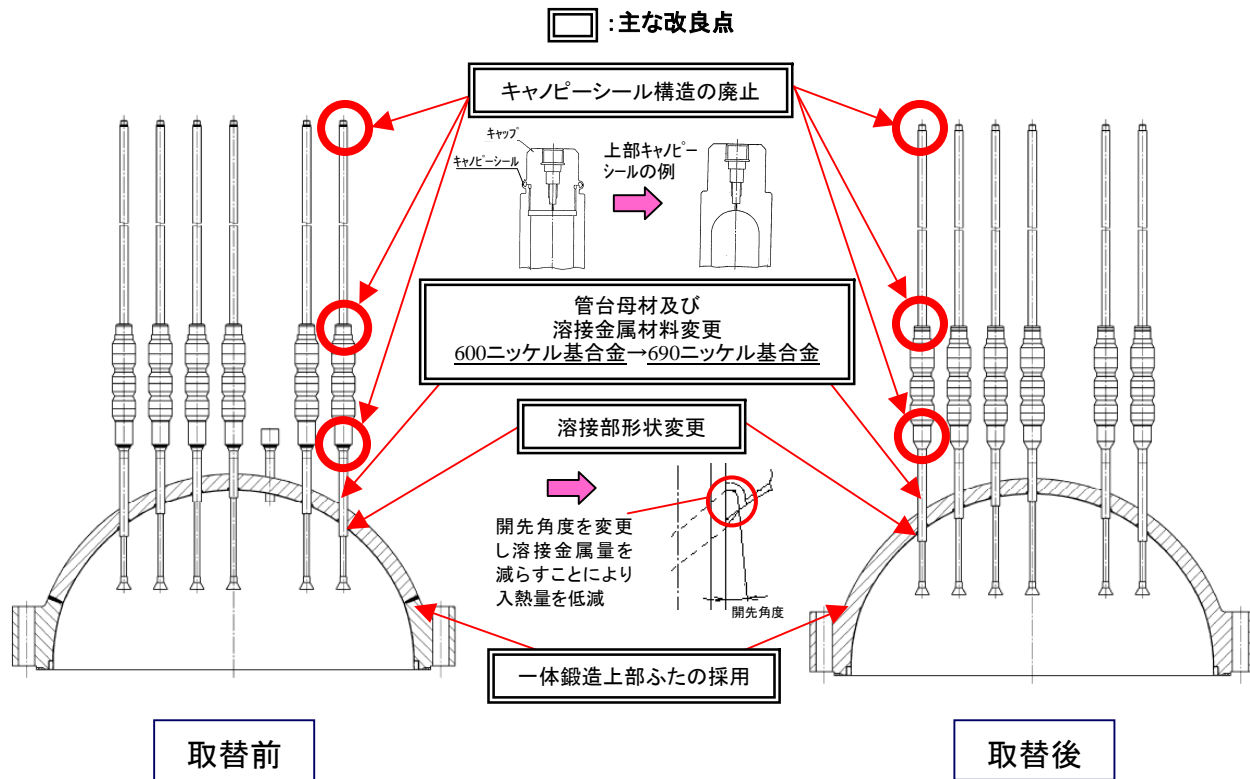
原子炉容器上部ふた保管庫概要図



保管庫設置位置図

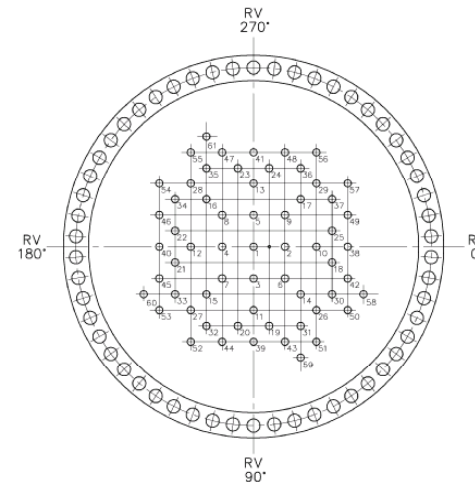


原子炉容器概要図



管台	取替前	取替後
制御棒駆動装置	53	53
炉内熱電対 (温度計測用)	4	4
予備	16	4
空気抜き	1	1
合計	74	62

管台の配置及び本数



原子炉容器上部ふた取替え前後図