

平成26年1月7日  
原子力安全対策課  
(25-25)  
<15時資料配付>

## 県内原子力発電所の2013年(平成25年; 暦年)稼働実績について

2013年(平成25年)の県内原子力発電所(13基, 1,128.5万kW)の稼働実績は、発電電力量は約146億kWh、設備利用率は14.8%、時間稼働率は10.6%であった。

表-1 平成25年 暦年稼働実績(総括)

項目 炉型	発電電力量 (億kWh)	時間稼働率 (%)	設備利用率 (%)
沸騰水型炉 (BWR; 1基)	0.0	0.0	0.0
加圧水型炉 (PWR; 12基)	146.0	11.5	15.3
県内合計 (13基)	146.0	10.6	14.8

注) 発電電力量は切り捨て、時間稼働率・設備利用率は四捨五入であり、合計値とは一致しないことがある。

### <参考>

#### ①稼働状況(図-1、図-2、表-2、表-3)

9月2日に大飯発電所3号機、9月15日に大飯発電所4号機が定期検査を開始し、県内13基全ての発電所が停止した。

発電電力量、時間稼働率、設備利用率はいずれも、大飯発電所3号機及び4号機の順調な稼働により、前年(平成24年)の実績を上回った。

#### ②定期検査(図-2)

県内13基全ての発電所において、福島第一原子力発電所事故を踏まえた安全性向上対策および新規規制基準対応工事等を実施している。

#### ③異常事象(表-4)

安全協定に基づく異常事象発生件数は4件であり、そのうち法律事象は1件であった。

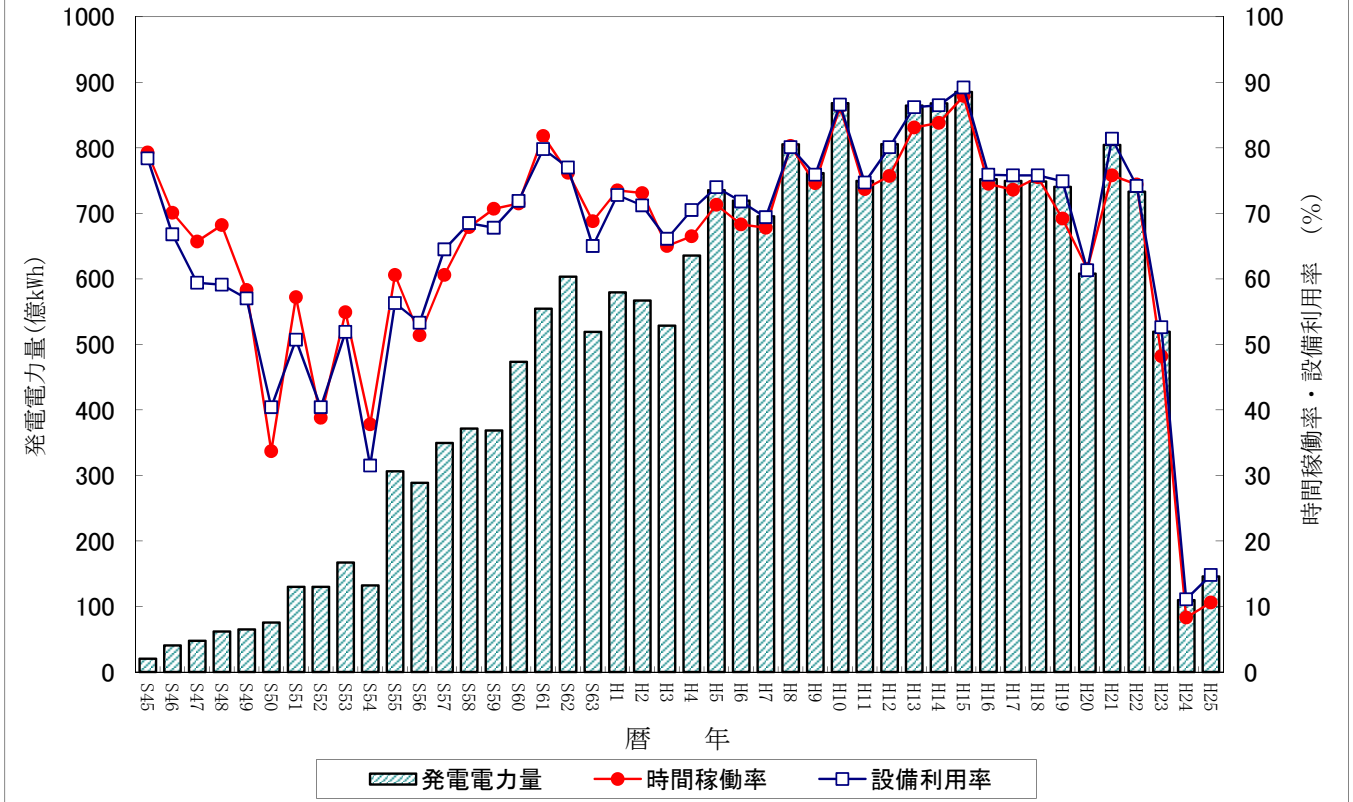
問い合わせ先 (担当: 東)  
内線2354・直通0776(20)0314

表－2 平成25年 暦年稼働実績（発電所別）

項目 発電所名	発電時間 (時間)	発電電力量 (億kWh)	時間稼働率 (%)	設備利用率 (%)
敦賀発電所 1号機	0	0.0	0.0	0.0
敦賀発電所 2号機	0	0.0	0.0	0.0
美浜発電所 1号機	0	0.0	0.0	0.0
美浜発電所 2号機	0	0.0	0.0	0.0
美浜発電所 3号機	0	0.0	0.0	0.0
大飯発電所 1号機	0	0.0	0.0	0.0
大飯発電所 2号機	0	0.0	0.0	0.0
大飯発電所 3号機	5,879	70.9	67.1	68.7
大飯発電所 4号機	6,191	75.0	70.7	72.6
高浜発電所 1号機	0	0.0	0.0	0.0
高浜発電所 2号機	0	0.0	0.0	0.0
高浜発電所 3号機	0	0.0	0.0	0.0
高浜発電所 4号機	0	0.0	0.0	0.0
合計	12,070	146.0	10.6	14.8

注) 発電時間、発電電力量は切捨て、時間稼働率、設備利用率は四捨五入であり、合計値とは一致しないことがある。

図－1 県内原子力発電所稼働状況の推移（暦年）



表－3 県内原子力発電所の年別稼働実績

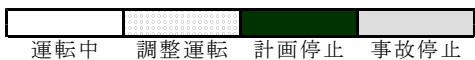
暦年	S45	S46	S47	S48	S49	S50	S51	S52	S53
発電電力量 (億kWh)	20.4	40.7	47.7	61.9	65.1	75.5	129.9	130.1	167.1
時間稼働率 (%)	79.3	70.1	65.7	68.2	58.3	33.7	57.2	38.8	54.9
設備利用率 (%)	78.4	66.8	59.4	59.1	57.0	40.4	50.7	40.4	51.9
設備容量 (万kW)	69.7	69.7	119.7	119.7	202.3	284.9	367.5	367.5	367.5
基数	2	2	3	3	4	5	6	6	6
暦年	S54	S55	S56	S57	S58	S59	S60	S61	S62
発電電力量 (億kWh)	132.3	306.3	288.8	349.6	371.6	368.7	473.5	554.6	603.4
時間稼働率 (%)	37.8	60.6	51.4	60.6	67.9	70.7	71.5	81.8	76.2
設備利用率 (%)	31.5	56.3	53.3	64.5	68.5	67.8	71.9	79.8	77.0
設備容量 (万kW)	619.0	619.0	619.0	619.0	619.0	619.0	793.0	793.0	909.0
基数	9	9	9	9	9	9	11	11	12
暦年	S63	H1	H2	H3	H4	H5	H6	H7	H8
発電電力量 (億kWh)	519.1	579.4	567.0	528.8	635.8	735.4	719.6	695.6	805.5
時間稼働率 (%)	68.8	73.5	73.1	65.0	66.5	71.3	68.3	67.8	80.3
設備利用率 (%)	65.0	72.8	71.2	66.1	70.5	74.0	71.8	69.4	80.1
設備容量 (万kW)	909.0	909.0	909.0	1,027.0	1,027.0	1,145.0	1,145.0	1,145.0	1,145.0
基数	12	12	12	13	13	14	14	14	14
暦年	H9	H10	H11	H12	H13	H14	H15	H16	H17
発電電力量 (億kWh)	761.4	868.3	749.6	805.7	864.5	867.9	885.3	752.2	749.5
時間稼働率 (%)	74.6	86.3	73.7	75.7	83.1	83.8	87.9	74.5	73.6
設備利用率 (%)	75.9	86.6	74.7	80.1	86.2	86.5	89.2	75.9	75.8
設備容量 (万kW)	1,145.0	1,145.0	1,145.0	1,145.0	1,145.0	1,145.0	1,128.5	1,128.5	1,128.5
基数	14	14	14	14	14	14	13	13	13
暦年	H18	H19	H20	H21	H22	H23	H24	H25	
発電電力量 (億kWh)	748.9	740.4	608.0	804.4	733.2	519.5	109.8	146.0	
時間稼働率 (%)	75.5	69.2	61.5	75.8	74.4	48.2	8.3	10.6	
設備利用率 (%)	75.8	74.9	61.3	81.4	74.2	52.6	11.1	14.8	
設備容量 (万kW)	1,128.5	1,128.5	1,128.5	1,128.5	1,128.5	1,128.5	1,128.5	1,128.5	
基数	13	13	13	13	13	13	13	13	

注：発電電力量は切り捨て  
設備容量および基数は当該年末の数字（新型転換炉ふげん発電所(16.5万kW)：平成15年3月29日運転終了）

図－２ 平成25年(暦年)運転実績概要図

	運 転 概 要 図												設 備 利 用 率 (実 績)
	1月	2月	3月	4月	5月	6月	7月	8月	9月	10月	11月	12月	
敦賀1号機	第33回定期検査												0.0%
敦賀2号機	第18回定期検査												0.0%
美浜1号機	第25回定期検査												0.0%
美浜2号機	第27回定期検査												0.0%
美浜3号機	第25回定期検査												0.0%
大飯1号機	第24回定期検査												0.0%
大飯2号機	第24回定期検査												0.0%
大飯3号機	第16回定期検査												68.7%
大飯4号機	第15回定期検査												72.6%
高浜1号機	第27回定期検査												0.0%
高浜2号機	第27回定期検査												0.0%
高浜3号機	第21回定期検査												0.0%
高浜4号機	第20回定期検査												0.0%
	県 内 平 均											14.8%	

凡例：



( )内の日数は発電停止日数

表－４ 平成 25 年（暦年）安全協定に基づく異常事象報告一覧

(平成 25 年 12 月 31 日現在)

件 番	発 電 所 名	発 生 日	事象発生時 運 転 状 況	事 象 概 要	影 響 等	国への報告区分 評価尺度
		終 結 日				
1	美浜 1 号機	H25. 2. 6	定期検査中	A－非常用ディーゼル発電機の過給機故障	—	法律
		H25. 4. 26				0- (暫定)
2	大飯 3 号機	H25. 2. 6	運 転 中	B系非常用直流母線の一時的な停電による運転上の制限の逸脱	—	—
		H25. 3. 26				
3	ふげん	H25. 4. 18	廃止措置中	C－濃縮廃液貯蔵タンク下部の配管接続部分の付着物	—	—
		H25. 9. 12				—
4	もんじゅ	H25. 4. 30	建設中	C－非常用ディーゼル発電機式運転時における保安規定の運転上の制限の逸脱	—	—
		H25. 7. 24				—