

平成27年1月13日
原子力安全対策課
(26-19)
<16時30分資料配付>

県内原子力発電所の2014年（平成26年；暦年）稼働実績について

2014年（平成26年）の県内原子力発電所（13基，1,128.5万kW）の稼働実績は、全ての発電所が停止していたことから、設備利用率および時間稼働率は、ともに0%であった。

表-1 平成26年 暦年稼働実績（総括）

項 目 炉 型	発電電力量 (kWh)	時間稼働率 (%)	設備利用率 (%)
沸騰水型炉 (BWR；1基)	0	0	0
加圧水型炉 (PWR；12基)	0	0	0
県内合計 (13基)	0	0	0

<参考>

①稼働状況（図-1、図-2、表-2、表-3）

平成26年の県内原子力発電所については、全13基が停止していたことから、発電電力量は0kWhであった。また、時間稼働率および設備利用率はともに0%であった。

②定期検査（図-2）

県内原子力発電所全13基において、福島第一原子力発電所事故を踏まえた安全性向上対策および新規規制基準対応工事等を実施している。

③異常事象（表-4）

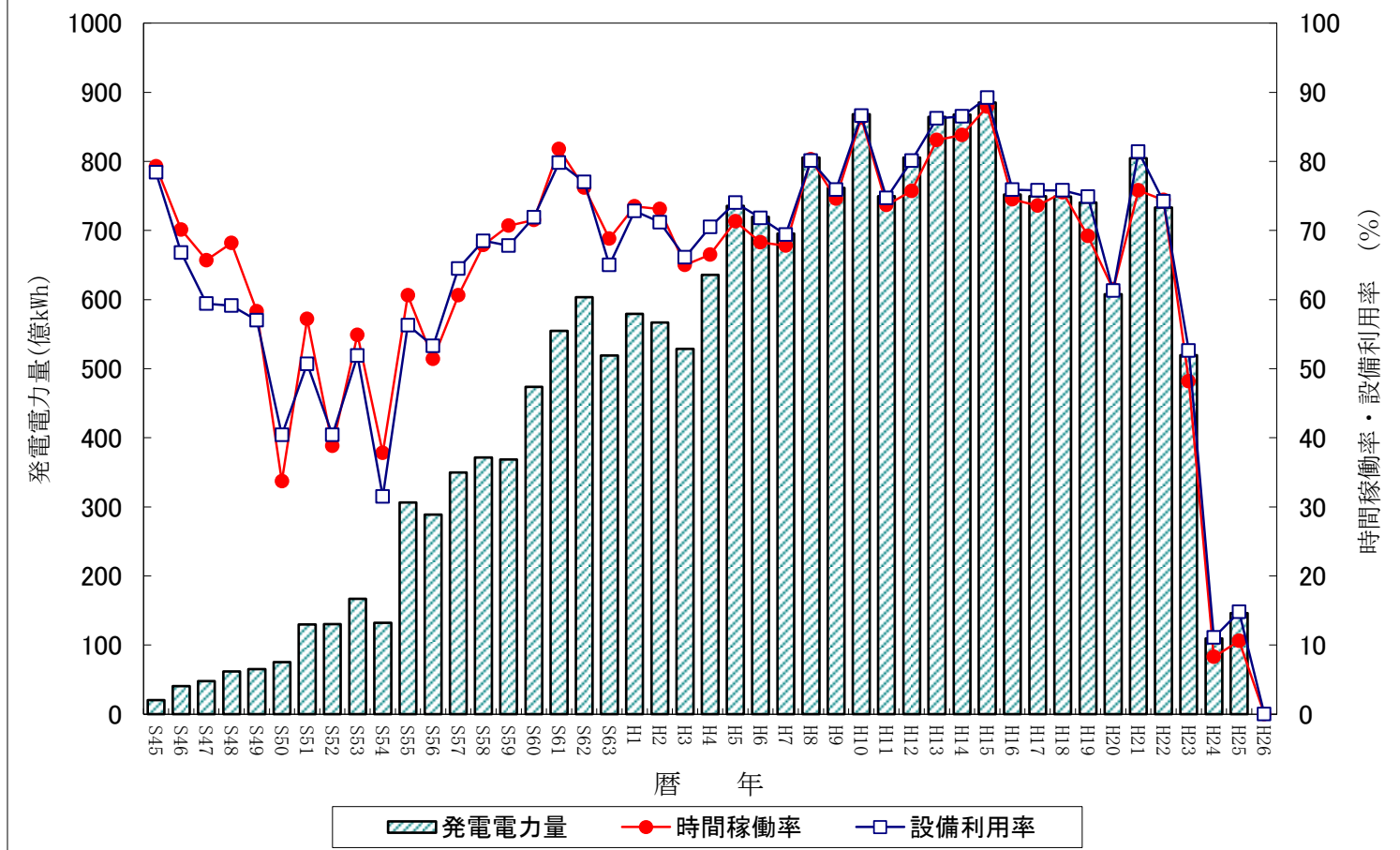
安全協定に基づく異常事象発生件数は2件であり、そのうち法律事象は0件であった。

問い合わせ先（担当：清水）
内線2353・直通0776(20)0314

表－2 平成26年 暦年稼働実績（発電所別）

項目 発電所名	発電時間 (時間)	発電電力量 (億kWh)	時間稼働率 (%)	設備利用率 (%)
敦賀発電所 1号機	0	0	0	0
敦賀発電所 2号機	0	0	0	0
美浜発電所 1号機	0	0	0	0
美浜発電所 2号機	0	0	0	0
美浜発電所 3号機	0	0	0	0
大飯発電所 1号機	0	0	0	0
大飯発電所 2号機	0	0	0	0
大飯発電所 3号機	0	0	0	0
大飯発電所 4号機	0	0	0	0
高浜発電所 1号機	0	0	0	0
高浜発電所 2号機	0	0	0	0
高浜発電所 3号機	0	0	0	0
高浜発電所 4号機	0	0	0	0
合計	0	0	0	0

図－1 県内原子力発電所稼働状況の推移（暦年）



表－3 県内原子力発電所の年別稼働実績

暦年	S45	S46	S47	S48	S49	S50	S51	S52	S53
発電電力量 (億kWh)	20.4	40.7	47.7	61.9	65.1	75.5	129.9	130.1	167.1
時間稼働率 (%)	79.3	70.1	65.7	68.2	58.3	33.7	57.2	38.8	54.9
設備利用率 (%)	78.4	66.8	59.4	59.1	57.0	40.4	50.7	40.4	51.9
設備容量 (万kW)	69.7	69.7	119.7	119.7	202.3	284.9	367.5	367.5	367.5
基数	2	2	3	3	4	5	6	6	6
暦年	S54	S55	S56	S57	S58	S59	S60	S61	S62
発電電力量 (億kWh)	132.3	306.3	288.8	349.6	371.6	368.7	473.5	554.6	603.4
時間稼働率 (%)	37.8	60.6	51.4	60.6	67.9	70.7	71.5	81.8	76.2
設備利用率 (%)	31.5	56.3	53.3	64.5	68.5	67.8	71.9	79.8	77.0
設備容量 (万kW)	619.0	619.0	619.0	619.0	619.0	619.0	793.0	793.0	909.0
基数	9	9	9	9	9	9	11	11	12
暦年	S63	H1	H2	H3	H4	H5	H6	H7	H8
発電電力量 (億kWh)	519.1	579.4	567.0	528.8	635.8	735.4	719.6	695.6	805.5
時間稼働率 (%)	68.8	73.5	73.1	65.0	66.5	71.3	68.3	67.8	80.3
設備利用率 (%)	65.0	72.8	71.2	66.1	70.5	74.0	71.8	69.4	80.1
設備容量 (万kW)	909.0	909.0	909.0	1,027.0	1,027.0	1,145.0	1,145.0	1,145.0	1,145.0
基数	12	12	12	13	13	14	14	14	14
暦年	H9	H10	H11	H12	H13	H14	H15	H16	H17
発電電力量 (億kWh)	761.4	868.3	749.6	805.7	864.5	867.9	885.3	752.2	749.5
時間稼働率 (%)	74.6	86.3	73.7	75.7	83.1	83.8	87.9	74.5	73.6
設備利用率 (%)	75.9	86.6	74.7	80.1	86.2	86.5	89.2	75.9	75.8
設備容量 (万kW)	1,145.0	1,145.0	1,145.0	1,145.0	1,145.0	1,145.0	1,128.5	1,128.5	1,128.5
基数	14	14	14	14	14	14	13	13	13
暦年	H18	H19	H20	H21	H22	H23	H24	H25	H26
発電電力量 (億kWh)	748.9	740.4	608.0	804.4	733.2	519.5	109.8	146.0	0
時間稼働率 (%)	75.5	69.2	61.5	75.8	74.4	48.2	8.3	10.6	0
設備利用率 (%)	75.8	74.9	61.3	81.4	74.2	52.6	11.1	14.8	0
設備容量 (万kW)	1,128.5	1,128.5	1,128.5	1,128.5	1,128.5	1,128.5	1,128.5	1,128.5	1,128.5
基数	13	13	13	13	13	13	13	13	13

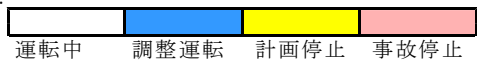
注：発電電力量は切り捨て

設備容量および基数は当該年末の数字（新型転換炉ふげん発電所（16.5万kW）：平成15年3月29日運転終了）

図－２ 平成２６年(暦年)運転実績概要図

	運 転 概 要 図												設 備 利 用 率 (実 績)
	1月	2月	3月	4月	5月	6月	7月	8月	9月	10月	11月	12月	
敦賀 1 号機	(H23. 1. 26～) 第33回定期検査												0 %
敦賀 2 号機	(H23. 8. 29～) 第18回定期検査												0 %
美浜 1 号機	(H22. 11. 24～) 第25回定期検査												0 %
美浜 2 号機	(H23. 12. 18～) 第27回定期検査												0 %
美浜 3 号機	(H23. 5. 14～) 第25回定期検査												0 %
大飯 1 号機	(H22. 12. 10～) 第24回定期検査												0 %
大飯 2 号機	(H23. 12. 16～) 第24回定期検査												0 %
大飯 3 号機	(H25. 9. 2～) 第16回定期検査												0 %
大飯 4 号機	(H25. 9. 15～) 第15回定期検査												0 %
高浜 1 号機	(H23. 1. 10～) 第27回定期検査												0 %
高浜 2 号機	(H23. 11. 25～) 第27回定期検査												0 %
高浜 3 号機	(H24. 2. 20～) 第21回定期検査												0 %
高浜 4 号機	(H23. 7. 21～) 第20回定期検査												0 %
県 内 平 均												0 %	

凡例：



()内の日数は発電停止日数

表－４ 平成 26 年（暦年）安全協定に基づく異常事象報告一覧

(平成 26 年 12 月 31 日現在)

件 番	発 電 所 名	発 生 日	事象発生時 運 転 状 況	事 象 概 要	影 響 等	国への報告区分 評 価 尺 度
		終 結 日				
1	大飯発電所	H26. 2. 18	定期検査中	物揚岸壁補強工事における協力会 社作業員の負傷	—	—
		H26. 3. 26				
2	敦賀 2 号機	H26. 12. 1	定期検査中	洗たく廃液モニタタンクの漏れ跡	—	—