

平成17年2月14日  
日本原子力発電株式会社

## 敦賀発電所2号機 主給水配管ヘッダードレン配管からの漏えいについて

### 1. 概要

敦賀発電所2号機は、第14回定期検査中に実施した2次系配管取替工事のうち、主給水配管取替工事終了に伴う耐圧試験を実施するため、純水にて主給水系統の水張りを行っていたところ、2月8日9時30分頃、タービン建屋地下1階で主給水ヘッダー※下部に水漏れがあるのを、現場付近にいた作業員が発見しました。

作業員より連絡を受けた運転員が主給水ヘッダー下部の水溜り（約1m×2m）を確認するとともに、保守室員が保温材を取外したところ、同日10時30分頃、主給水ヘッダー下部のドレン配管（内径約25mm）管台付近からの漏えいを確認しました。

このため、飛散防止措置を行うとともに、同日10時50分に主給水ヘッダーの水抜きを行ったところ、直後に漏えいは停止しました。

なお、漏えいした水は純水であり、この事象による環境への放射能の影響はありませんでした。

（添付資料-1）

※主給水ヘッダー：4台の蒸気発生器への給水流量を均一にするため、2台ある高圧給水加熱器からの給水が合流し、各蒸気発生器に流れる主給水系統の一部。

### 2. 現地調査結果

当該ドレン配管についての現地調査結果は、次のとおりです。

浸透探傷検査、放射線透過検査、配管内部点検を実施した結果、主給水ヘッダーへの取付座との溶接直下の円周方向に約40mmの指示模様を確認しました。その他、配管内部に欠陥はなく、配管内面の減肉及び溶接部の溶け込み不良も認められませんでした。

（添付資料-2）

### 3. 今後の対応

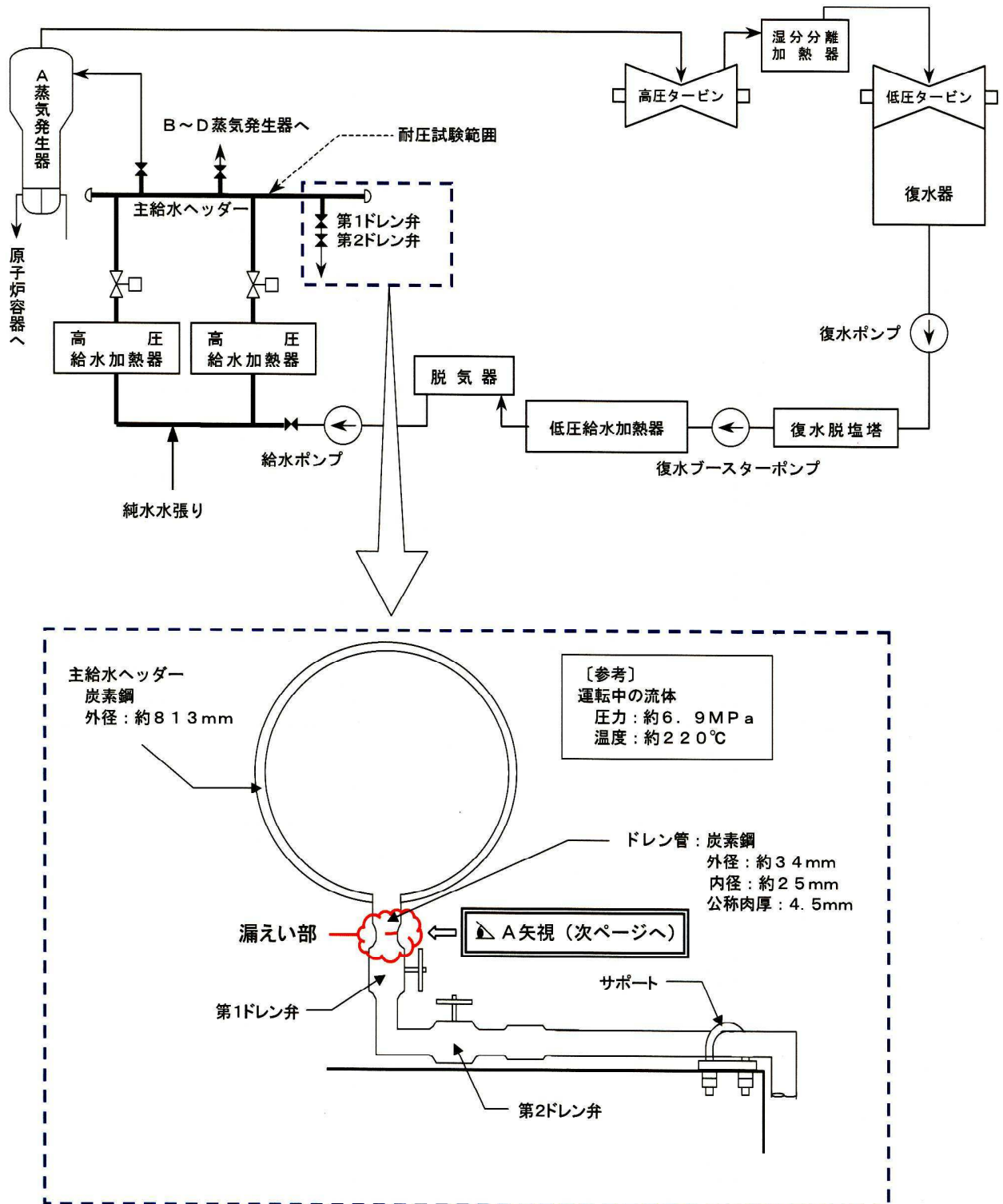
当該ドレン配管の切出した部位について、工場で詳細調査を実施します。

以上

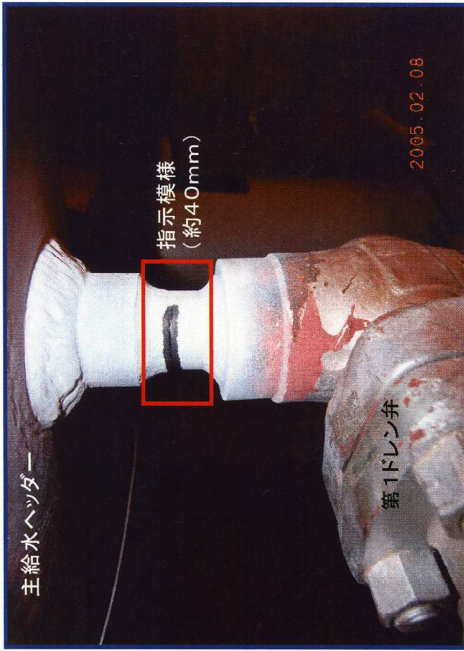
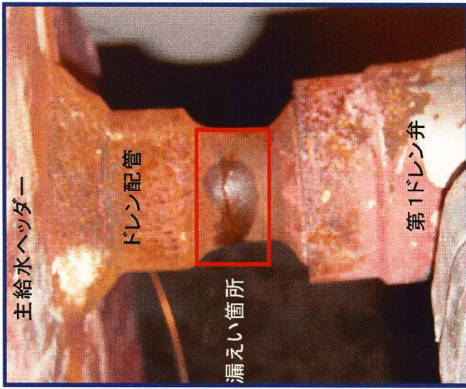
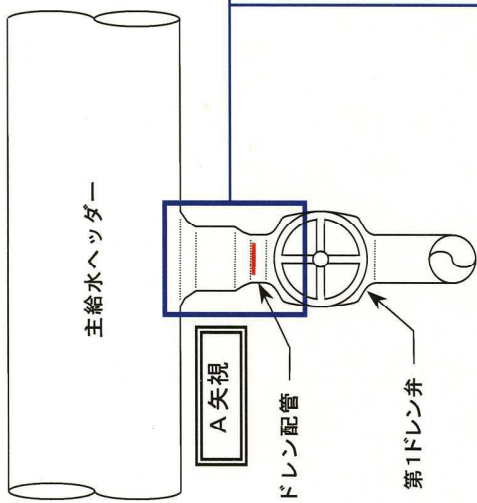
#### 添付資料

- (1) 系統概略図
- (2) 現地調査結果

系統概略図



# 現地調査調査結果



## 浸透探傷検査結果

