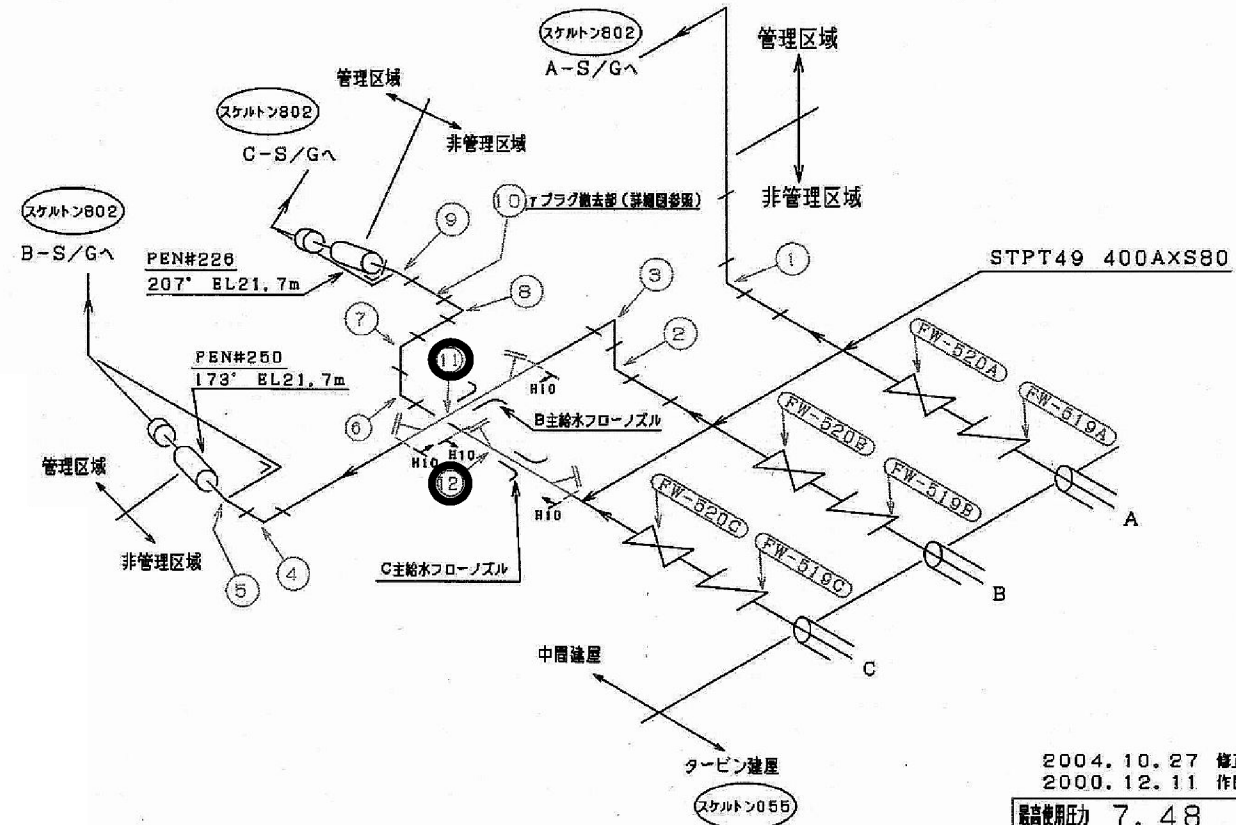


M3-0205-SKE-R0001

205

主



2004. 10. 27 修正
2000. 12. 11 作図

最高使用圧力	7.48	MPa
最高使用温度	230	℃
クラス	美浜3号機	
主給水管	(非管理区域、中間建屋内)	

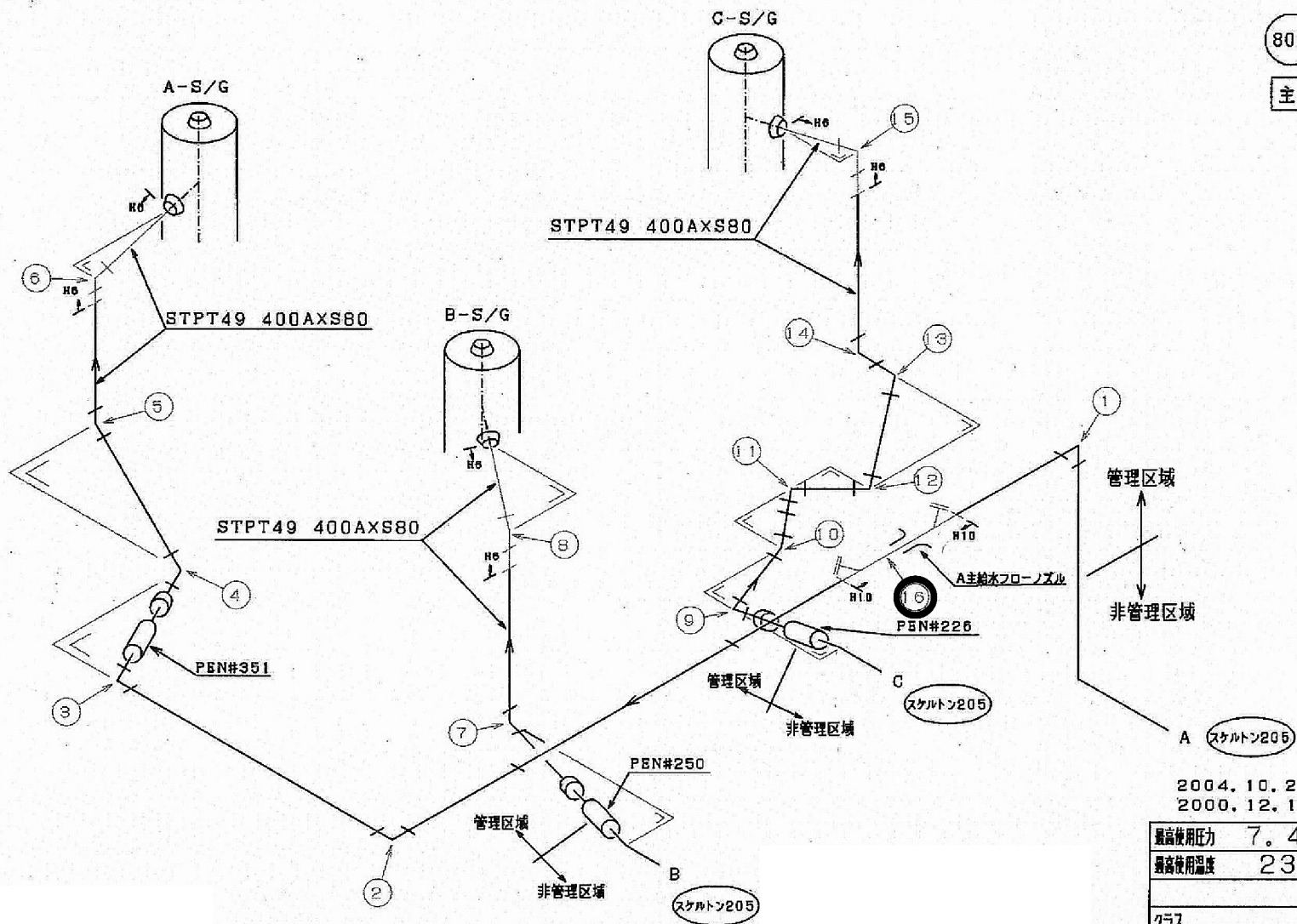
余寿命再評価年月 2003.05

CS取替済 ■ 屋内SUS ■ 屋外SUS

参考6
(1/3)

(802)

主



A-S/G

STPT49 400AXS80

STPT49 400AXS80

PEN#351

B-S/G

STPT49 400AXS80

C-S/G

STPT49 400AXS80

#250

PEN#226

トン205

2004. 10. 27 修正
2000. 12. 11 作図

2000. 12. 11 作図

最高使用压力	7.48	MPa
--------	------	-----

最高使用温度	230	°C
--------	-----	----

クラス

美浜3号機

主給水管
(管理区域内)

(管理区域内)

余寿命再評価年月 2003.05

CS取替済 ■ 屋内SUS ■ 屋外SUS

美浜発電所3号機 第21回定期検査時における2次系配管肉厚測定結果(フローノズル部)

スケルトン NO	名 称	点検部位	公称肉厚 (mm)	測定最小値 (mm)	計算必要厚さ (mm)	区 分	点検実績	次回定検時 における 余寿命(年)	減肉率 ($\times 10^{-4}$ mm/h)
205-11	主給水管(非管理 区域、中間建屋	フローノズル	21.4	18.5	12.3	その他	無し	11.1	0.585
205-12	主給水管(非管理 区域、中間建屋	フローノズル	21.4	18.9	12.3	その他	無し	13.9	0.504
802-16	主給水管(管理区 域内)	フローノズル	21.4	18.8	12.3	その他	無し	13.1	0.525